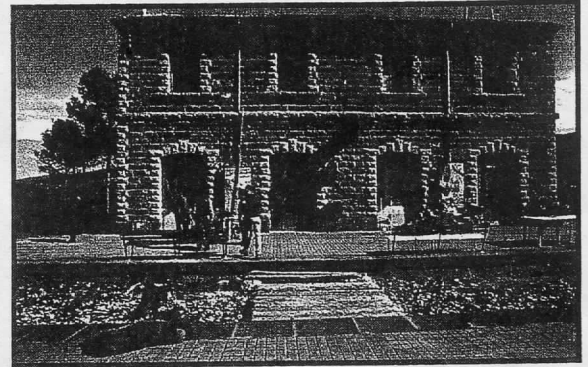
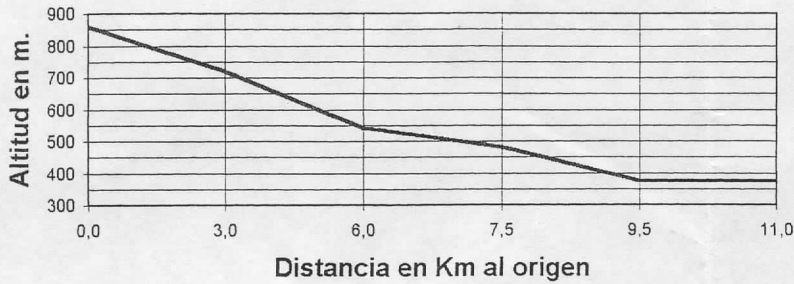
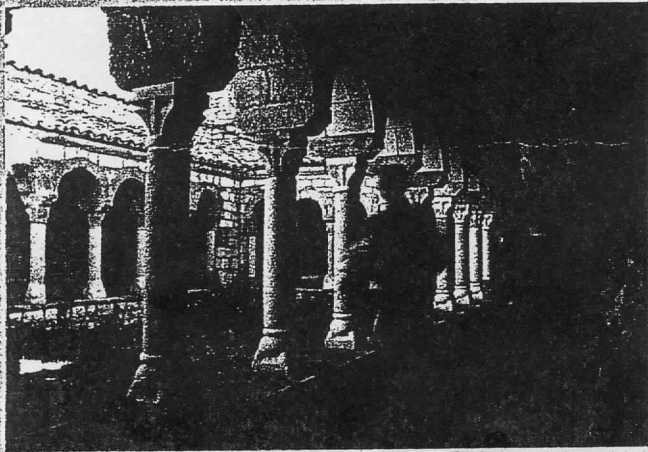


Excursió del Castell de Mur a la Estació de Cellers (Pantano de Terradets)



Estació de tren de Cellers, que també és un alberg

Visites recomanades

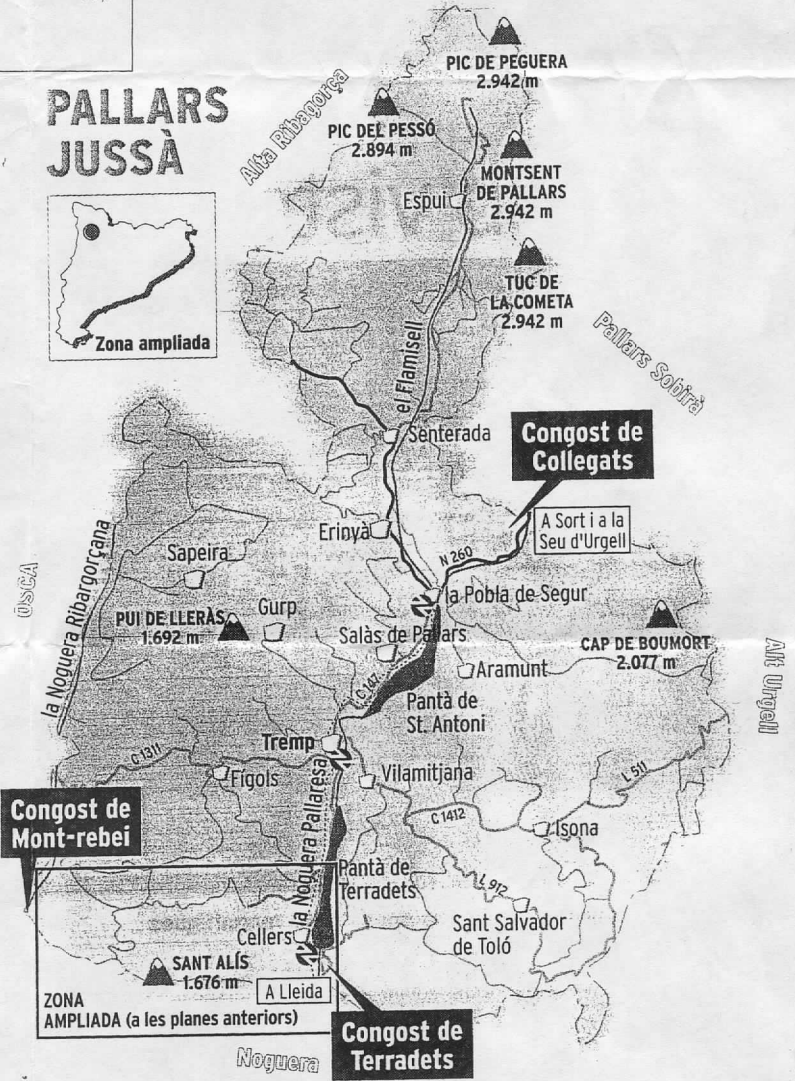


• Castell i ermita de Mur (a la foto): El castell de Mur i església romànica de Santa Maria de Mur estan situats a l'entrada de la conca de Tremp (Guàrdia de Noguera). Es tracta, a banda d'un interessant conjunt monumental, d'un mirador impressionant. Des d'allà es veu gran part de la serralada pirinenca, des del Cadí fins als Pirineus aragonesos, passant per la vall Fosca, la Vall d'Aran i l'Aneto. Si es vol visitar l'ermita per dins i veure'n el claustre (que val la pena) s'ha de demanar la clau a la casa de l'alcalde de la Guàrdia de Tremp (al núm. 12 del carrer Major de la població). Si no hi és, cal preguntar per la clau del castell (sempre hi ha algú que sap on és).

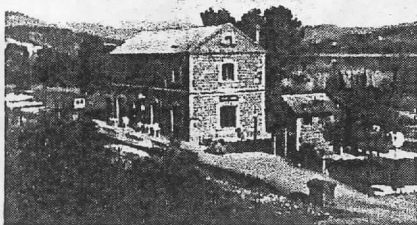
MONTSEC ACTIU

El Montsec és una de les serralades catalanes on més esports d'aventura es poden fer per quilòmetre quadrat. Des de rutes en canoa al mateix congost de Mont-rebei, ala de pendent (o parapent) i ala delta a Àger, fins a escalada a les roques de Terradets i Mont-rebei i esquí aquàtic, que es realitza a l'estiu en els nombrosos pantans de la zona.

PALLARS JUSSÀ



ALBERG REFUGI CELLERS



PROMOTUR PALLARS

Estació de CELLERS - LLIMIANA

C-13 Km. 73.800

25631 CELLERS

CATALUNYA

Tel: 973252209

Movil: 666407992

www.catalunya.net/promotur

Ja al Pallars, després de la majestuositat del congost de Terradets, ens trobem el pantà del mateix nom, des d'on es té la impressió que s'accedeix a un altre món

Embadalits per la bellesa de l'espectacle que se'ns ofereix rera "la porta del cel", fem parada i fonda. El poble que tenim més a prop és Cellers (hi ha l'alberg de l'estació de tren i l'hotel Terradets) i des d'aquest poblet podem iniciar les visites als altres dos congostos.

El Pallars és una comarca natural prodigiosa. D'una banda, la seva constitució geològica la fa pràcticament única (hi ha el jaciment de fòssils més gran d'Europa en el seu gènere). De l'altra, està meravellósament construïda per la geografia. Això l'ha marcada històricament (les restes arqueològiques i arquitectòniques són presents arreu) i paisatgísticament. La Noguera

Pallaresa ha dibuixat la geografia de la comarca, eixamplant-se i estrenyent-se amb gran facilitat, construint congostos o embassaments quan li ha fet falta. En conjunt, parets altíssimes tallades a destrallades, embassaments pacífics, corrents ràpids del riu, muntanyes per donar i per vendre, camins i rutes impressionants. Tot plegat permet gaudir de qualsevol tipus d'esbarjo turístic, des del més tranquil i relaxat fins a l'esport d'aventura. Si hi afegim les possibilitats culturals i les gastronòmiques, ja no ens queda res més a dir.

<http://www.geocities.com/cejmsg/>

Club Excursionista Jesús-María S.G.

Excursión de los días 21 y 22 de abril de 2001

Preparada por: Emili Cases, David García y Reinaldo Collado

Km a origen	Km parcial	Tiempo parcial	Tiempo real	
			7,30	Barcelona
	210,0	3,30	11,30	Castell de Mur
			12,00	Comienza la excursión
3,0	3,0	0,50	12,50	Sta. Lucía de Mur
6,0	3,0	1,00	13,50	Guardia de Tremp
6,0	-	0,10	14,00	Descanso
7,5	1,5	0,30	14,30	Ermita de St. Sebastia
7,5	-	1,30	16,00	Comida y fulares
9,5	2,0	0,40	16,40	Hotel Terradets
9,5	-	0,20	17,00	Despedida a los que vuelven a Bcn
11,0	1,5	0,30	17,30	Llegada al Albergue
	185,0	3,30	20,30	Llegada a Barcelona

